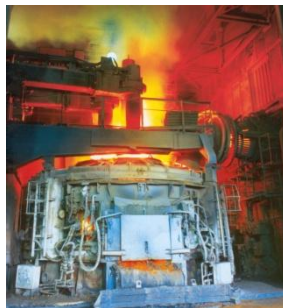
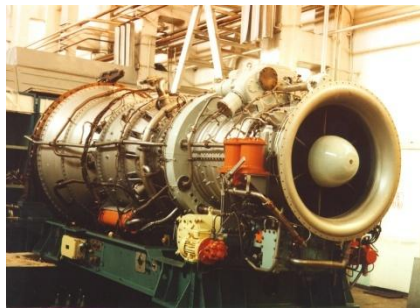


Опыт выполненных проектов управления цепочками поставок (SCM) в распределенных международных холдингах в ERP-системе IT-Предприятие



Олег Щербатенко
Генеральный директор
Корпорация «Информационные технологии»
кандидат технических наук

Коллектив корпорации «Информационные технологии» занимается проектированием и внедрением АСУ предприятиями, территориально-распределенными и холдинговыми структурами с 1987 года

Проектирование, разработка и внедрение комплексных автоматизированных систем управления предприятиями

Практический консалтинг

Комплексная автоматизация предприятий

Профессиональная подготовка (обучение) персонала предприятий

**Оптимизация инфраструктуры предприятий
Центр лицензирования**

Центральные офисы корпорации «Информационные технологии»

- Информационные технологии , г.Киев www.it.ua
- Информационные технологии-СНГ, г.Москва www.it-enterprise.ru

Региональные внедренческие центры:

Днепропетровск, Харьков, Одесса, Екатеринбург, Александрия, Пермь, ...

Авторские права

Корпорация «Информационные технологии» обладает исключительными авторскими правами на систему *IT-Предприятие®*

Торговые марки

IT®, IT-Предприятие® и IT-Enterprise® являются зарегистрированными торговыми марками корпорации «Информационные технологии»

Сертификация ISO

Корпорация «Информационные технологии» сертифицирована на соответствие международному стандарту качества ISO 9001:2008 по следующим направлениям деятельности:

- Производство программных продуктов
- Внедрение программных продуктов
- Сопровождение программных продуктов



Подготовку и сертификацию системы качества провел мировой лидер - фирма Bureau Veritas Certification (до сентября 2006 Bureau Veritas Quality International)

Получены сертификаты соответствия от сертификационных обществ RAB (США), DAR (Германия), UKAS(Великобритания)



Партнерство

Корпорация «Информационные технологии» имеет статус Microsoft Gold Certified Partner и Oracle Gold Partner



Gold Partner



Характеристика версии	Версия	Начало	Окончание
Платформа – мэйнфреймы, база данных ADABAS v.4.1, среда разработки - Natural v.1.3 Диалоговая обработка данных Функционал – управление производством, ТЭП	1	1989	1991
Портирование всего функционала системы (управление производством и техническая подготовка производства, ТЭП) на платформу IBM PC, среда разработки FoxPro 1.1 Работа в локальной вычислительной сети Персонально-ориентированные рабочие места	2	1990	1992
...
Параллельная работа в двух– и трехуровневой архитектурах Собственный тонкий клиент на C# Поддержка MS SQL Server 2000 и Oracle 9i	8	11.2002	09.2006
Полностью трехуровневая архитектура Отказ от дальнейшего развития двухуровневой архитектуры Поддержка MS SQL 2005/2008 и Oracle 10g /11g	9	10.2006	-

Текущая версия системы 9.91.

Новые релизы системы выходят, как правило, 1 раз в год. Периодические обновления (ServicePack) к версии, содержащие изменения в соответствии с законодательством и развитием функциональных возможностей, выходят, как правило, 1 раз в месяц.

Управление производством

Конструкторская и технологическая подготовка производства

Нормирование ресурсов

Управление производством и загрузкой мощностей MRPII, MES, APS

Управление проектами

Управление качеством

Техническое обслуживание и ремонт оборудования

Управление инженерной подготовкой PLM, архив ТД, САПР технолога, ...

Логистика

Управление документооборотом материальных и финанс. потоков

Управление закупками и материальными ресурсами

Управление сбытом

Управление ценами

Контрактно-договорной учет

Учет запасов (складской учет)

SCM Управление цепочками поставок

CRM Управление взаимоотношениями с клиентами

Корпоративные средства учета и анализа, классификации

Анализ деятельности

Информационная система руководителя (KPI, BSC)

OLAP бизнес-анализ

Финансовый анализ

Прогнозирование

Оптимизация

Бюджетирование и контроллинг

Калькулирование плановой и фактической себестоимости

Финансовое планирование и бюджетирование

Бухгалтерский учет

Финансово-расчетные операции
Учет дебиторов-кредиторов

Учет фактических затрат на основн. и вспомог. производство

Учет ТМЦ, ТЗР и МБП

Связь с системой Клиент-Банк

Учет основных средств и НМА

Налоговый учет

Главная книга. Баланс
Бухгалтерская отчетность

Учет и отчетность по МСФО

Управление персоналом

Управление кадрами

Штатное расписание

Табельный учет

Расчет заработной платы

Планиров. фонда оплаты труда

Управление кадровым резервом

Управление обучением

Анкетирование

Учет путевых листов

Управление делопроизводством

Администрирование

Управление доступом и безопасностью

Администрирование и аудит информационной базы

Средства развития системы

Конструкторы форм, запросов, интерфейсов, отчетов, моделей, базы данных, помощи и т.д.

Конструктор репликаций

API-интерфейс программирования



Металлургия и ГОК

- **ОАО «Полтавский ГОК» г.Комсомольск**
- **ОАО «Украинский графит» г.Запорожье**
- **ОАО «Артемовский завод по обработке цветных металлов» г.Артемовск**
- **ЗАО «Интерпайп «Нико Тьюб» г.Никополь**
- **ОАО «Енакиевский металлургический завод» г.Енакиево**
- **СП «Метален» г.Енакиево**
- **ОАО «Интерпайп Нижнеднепровский трубопрокатный завод» г.Днепропетровск**
- **ОАО «Запорожжогнеупор» г.Запорожье**
- **ОАО «Никопольский завод ферросплавов»**
- **ОАО «Запорожский завод ферросплавов»**
- **ОАО «Стахановский завод ферросплавов»**
- **ОАО «Вольногорский ГМК»**
- **ООО «Еристовский ГОК» г.Комсомольск**
- **ЗАО «Компания «Приват Интертрейдинг»**
- **ООО «Металлургический завод «Днепросталь» г.Днепропетровск**
- **ООО «Белановский ГОК»**



INTERPIPE

Банки

- **ПАО «Государственный экспортно-импортный банк Украины» («Укрэксимбанк»)**
- **ПАО «Индустриалбанк»**
- **ПАО «Индекс-банк» (группа Credit Agricole)**



Машиностроение

- НПК газотурбостроения «Зоря»-«Машпроект» г.Николаев
- Южный машиностроительный завод им.А.М.Макарова, г.Днепропетровск
- ФГУП НПО автоматики им.академика Н.А.Семихатова г.Екатеринбург
- ОАО «Харьковский тракторный завод им.С.Орджоникидзе», г.Харьков
- ОАО «Дрогобычский завод автомобильных кранов», г.Дрогобыч
- ОАО «Кременчугский колесный завод» г.Кременчуг
- Днепропетровский завод по ремонту и строительству пассажирских вагонов г.Днепропетровск
- ОАО «Днепробагонмаш» г.Днепродзержинск
- ОАО «Каховский завод электросварочного оборудования», г.Каховка
- ОАО «Насосэнергомаш» г.Сумы
- ОАО «Тепловозремонтный завод» г.Полтава
- ОАО «Завод «Автоштамп» г.Александрия
- ОАО «Винницкий завод тракторных агрегатов» г.Винница
- Дарницкий вагоноремонтный завод, г.Киев
- ОАО «Первомайский электромеханический завод им.К.Маркса»
- ОАО «Завод «Киевпродмаш» г.Киев
- СП «Донбасс-Либерти» г.Харьков
- Луганский машиностроительный завод им.А.Я.Пархоменко
- Днепропетровский электровозостроительный завод г.Днепропетровск
- Холдинг «Арго» г.Черновцы
- ОАО «Кременчугский завод дорожных машин»
- ОАО «Стройдормаш» г.Алапаевск
- ОАО «Смелянский электромеханический завод»
- ОАО «Бийский котельный завод» г.Бийск, Алтайский край



Судостроение

- ОАО «Вадан Ярдс Океан» (Дамен Шипярдс Океан) г. Николаев (Судостроительный завод «Океан»)
- ОАО «Завод «Ленинская кузница» г. Киев
- Феодосийская судостроительная компания «Море»
- Ильичевский судоремонтный завод



Приборостроение

- Завод «Телекарт-Прибор» г. Одесса
- «Росток-Элеком» г. Киев
- ЦКБ завода «Арсенал» г. Киев
- Харьковский приборостроительный завод им. Т.Г. Шевченко «Монолит»
- ОАО «Электротермометрия», г. Луцк
- НПО «Телекоммуникационные технологии», г. Одесса
- Холдинг «Высоковольтный союз», ОАО «Ровенский завод высоковольтной аппаратуры»
- ПО «Сигнал» г. Санкт-Петербург



ВЫСОКОВОЛЬТНЫЙ СОЮЗ



РЗВА
ОАО «Ровенский завод высоковольтной аппаратуры»

НТЭАЗ
ОАО «Нижнетуринский электроаппаратный завод»

Кабельная промышленность

- ОАО «Завод «Чувашкабель» г. Чебоксары
- ОАО «Завод «Саранскабель», «Саранскабель-Оптика» г. Саранск
- ЗАО «Завод «Южкабель» г. Харьков
- ОАО «Завод «Кирскабель» г. Кирс
- ОАО «Донбасскабель» г. Донецк
- ОАО «Севкабель-холдинг» г. Санкт-Петербург (Севгеокабель, Агрокабель, Молдавкабель, Белэлектрокабель, Микропровод, Севморкабель, Севкабель-логистик и т.д.)
- ОАО «Иркутскабель» г. Шелехово



Химическая промышленность

- **ОАО «Химволокно» г.Чернигов**
- **ЗАО «Росава» г.Белая Церковь**
- **ОАО «Днепрошина» г.Днепропетровск**
- **ОАО «Азот» г.Черкассы**
- **ОАО «Резинотехника» г.Саранск**
- **ОАО «Крымский содовый завод» г.Красноперекопск**
- **Холдинг «Интерфом» г.Киев (Заводы: г.Обухов, Синельниково, Марганец, Хоростков, Калиновка, Харьков, Дистрибуторская сеть – 16 филиалов по Украине, России)**
- **ЗАО «Харьковский плиточный завод»**
- **ОАО «Поли-пак» г.Луганск**
- **ОАО «Киевгума»**
- **ОАО «Демитекс» г.Полтава**
- **ОАО «Малинская бумажная фабрика – Вайдманн»**



Фармацевтика

- **ОАО «Фармак», г.Киев**
- **ЗАО «Лектравы» г.Житомир**



Строительство и коммунальные предприятия

- **Промышленная группа «Ковальская», Строительно-монтажное управление**
- **ОАО «Завод железобетонных конструкций им.С.Ковальской», г.Киев**
- **ОАО «Киевводоканал», г.Киев**
- **Строительные инновации, г.Кольчугино**
- **КП «Теплоснабжение города Одессы»**



Опыт успешных проектов в машиностроении и металлургии

<p>Управление производством ракетно-космической техники в ПО "Южный машиностроительной завод им.А.М.Макарова" на платформе ERP-системы IT-Предприятие</p>	<p>Коломойченко Евгений Николаевич, Начальник управления автоматизации</p>
<p>Проект автоматизации управления производством ФГУП НПО автоматики им. академика Семихатова (г.Екатеринбург) на базе ERP-системы IT-Предприятие</p>	<p>Филенков Алексей Леонидович, Начальник отдела автоматизации бизнес-процессов производства</p>
<p>Оптимизация бизнес-процессов управления ОАО "Дрогобычский завод автомобильных кранов" с помощью системы IT-Предприятие в условиях роста экономики и в период ограниченной экономической активности</p>	<p>Кушнир Андрей Владимирович, Директор по развитию ОАО "Дрогобычский завод автомобильных кранов", г.Дрогобыч</p>
<p>Опыт автоматизации системы управления материальными потоками, администрирования информационной базы и управления доступом пользователей в системы IT-Предприятие в Научно-производственном комплексе газотурбостроения "Зоря"- "Машпроект" (г.Николаев)</p>	<p>Богук Елена Александровна, Начальник бюро решения и внедрения финансово-экономических задач; Лось Ирина Петровна, Начальник бюро системного программирования и администрирования баз данных</p>
<p>Комплексная автоматизация (финансы, производство, качество, ремонты, персонал, ...) "Интерпайп НИКО-ТьЮБ" (Никопольский трубный завод) на основе решений комплексной системы IT-Предприятие</p>	<p>Скребков Олег Александрович, Начальник Центра ИТ ОАО "Интерпайп Нико-Тьюб" г.Никополь</p>
<p>Непрерывное совершенствование системы управления ОАО "Чувашкабель" на платформе ERP-системы IT-Предприятие</p>	<p>Чесноков Виктор Аркадьевич, Заместитель генерального директора по ИТ ОАО "Чувашкабель"</p>

Эффективный инструмент управления холдинговыми структурами

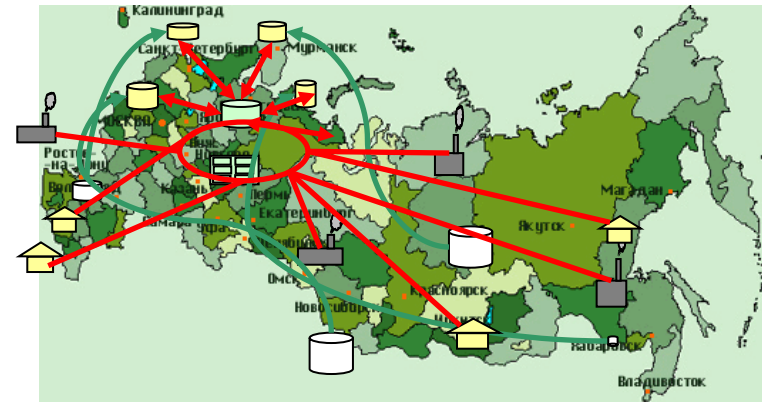
- Современная трехуровневая архитектура системы IT-Предприятие в архитектуре Microsoft.NET
- Распределённая обработка между сервером базы данных, серверами приложений и тонкими клиентами
- Возможность работы по низкоскоростным каналам связи (интернет) из любой точки мира
- Безопасное соединение, шифрованный канал работы пользователей с серверами, сжатие трафика

IT-Предприятие функционирует на платформах

- MS SQL Server 2005/2008
- Oracle Database 10g/11g

IT-Предприятие – параметры проектов

- Более 2500 пользователей в рамках проекта
- База данных – более 200 Гб
- Классификатор ресурсов – более 1 000 000 строк, план производства – более 20 000 000 строк, архив техдокументации – более 1 000 000 документов, варианты составов изделий – более 2 000 000 строк, обработка более 1000 вагонов в сутки и т.д.
- Мультиязычность интерфейсов и данных



Эффективный инструмент управления холдинговыми структурами

- **Поддержка неограниченного количества предприятий в рамках единой информационной базы**
- **Консолидированные средства учета и анализа**
- **Управление цепочками поставок, нормирование производственных ресурсов по корпоративным правилам, балансировка мощностей холдинга**
- **Построение корпоративных классификаторов ресурсов (ТМЦ), автоматизированная синхронизация классификаторов предприятий внутри холдинга**
- **Финансовое планирование и бюджетирование холдинговых структур, управление казначейством холдинга**
- **Консолидированный анализ параметров по заданному перечню предприятий корпорации (акты сверки с контрагентами, дебиторы-кредиторы, запасы и продукция, ...)**
- **Санкционирование доступа для каждого пользователя к информации по каждому предприятию корпорации**
- **Корпоративный документооборот, включая:**
 - **проведение цепочек документов по предприятиям холдинга на основании «управленческих» документов управляющей компании**
 - **генерация транзитных цепочек документов по предприятиям холдинга на основе документов управляющей компании**
- **Управление документооборотом в холдинге от производственных предприятий до конечного потребителя, контроль затрат по всем этапам**
- **Организация работы управляющих компаний, холдингов, торговых домов, дистрибьюторских сетей, филиальных структур, региональных складов и т.д.**

ОАО «Севкабель-Холдинг» г.Санкт-Петербург, включает 9 предприятий кабельной промышленности России, Украины и Приднестровья – заводы ОАО «Севкабель», ООО «Севгеокабель» (Санкт-Петербург), ЗАО «Молдавкабель» (Бендеры), ЗАО «Завод «Агрокабель» (Окуловка), ОАО «Завод Микропровод» (Подольск), ОАО«Донбасскабель» (Донецк, Украина), ОАО «Белэлектрокабель» (Белгород), ОАО «Завод Саранскабель» и ЗАО «Цветлит» (Саранск), логистическая компания, единая сбытовая компания ЗАО «Севкабель», осуществляющая сбыт продукции в регионах и республиках РФ, странах СНГ и ЕС, ООО «Севкабель-Логистик» - центральный логистический склад в Санкт-Петербурге.

Информация о проекте

Комплексное внедрение ERP-системы IT-Предприятие:

- **Разработка корпоративных классификаторов холдинга**
- **Управление цепочками поставок холдинга**
- **Управление контрактно-договорной деятельностью и ценовой политикой**
- **Управление продажами и закупками**
- **Управление производством (MRPII, MES, APS)**
- **Управление финансовыми потоками холдинга**
- **Бюджетирование, калькулирование себестоимости и др. модули.**

Основные цели проекта внедрения системы IT-Предприятие:

- **создание единой корпоративной информационной системы управления распределенными объектами Холдинга**
- **централизация и унификация системы управления в Холдинге**
- **реинжиниринг бизнес-процессов, внедрение единых методик на предприятиях Холдинга**

Работа в реальном масштабе времени.



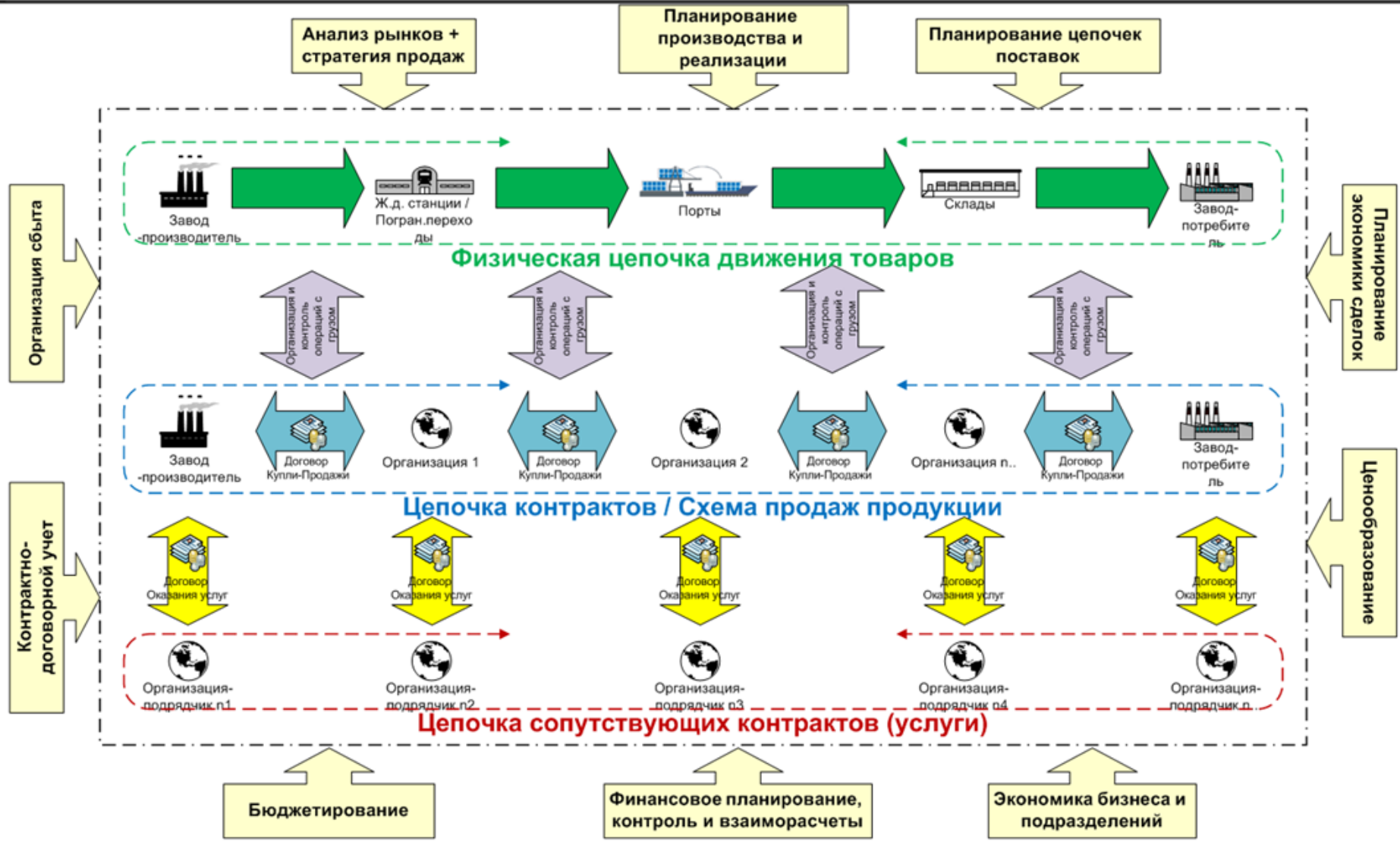
Управление цепочками поставок

- Стратегическое и оперативное планирование цепочек поставок
- Планирование сделок и укрупненных схем реализации продукции и закупки сырья (планирование коммерческих схем поставок)
- Планирование маршрутов поставки грузов
- Планирование затрат на всех этапах цепочек поставок
- Полный цикл автоматизированного документооборота по всей цепочке поставок (контрактно - договорные документы, логистические документы, отслеживание движения факс.копий и оригиналов, ...)
- Организация и учет физического движения продукции и сырья по цепочкам поставок
- Учет фактических затрат по цепочке поставок
- Анализ эффективности сделок и цепочек поставок

Продажи – Производство – Закупки



SCM. Управление цепочками поставок. Общая схема



Стратегическое планирование цепочек

- **Перспективное планирование реализации и производства**
 - **Построение планов реализации в различных разрезах:**
 - Рынки \ страны \ регионы сбыта \ тактические группы продукции \ ...
 - **Прогнозирование уровня спроса с использованием мат.методов на основании статистики**
 - **Оптимизация структуры производственной программы по критерию максимизации прибыли**
 - **Расчет перспективного плана производства на основании**
 - Стратегического плана реализации \ Укрупненного нормирования мощностей \ Дополнительные ограничения складской логистики: ограничения склада, пролеживаемость, сроки годности, ...
- **Перспективное планирование закупок**
 - **Расчет перспективного плана закупок на основании**
 - Стратегического плана реализации \ Стратегического плана производства \ Укрупненные нормативы расхода сырья и материалов \ Ограничения по циклам закупок \ Ограничения складской логистики
 - **Учет страховых запасов и нормативных запасов по периодам**

Оперативное планирование цепочек

- **Посуточное \ календарное оперативное планирование**
 - **Производства, реализации и закупок**
 - **Маршрутов доставки грузов**
 - **Коммерческих схем реализации и т.д.**



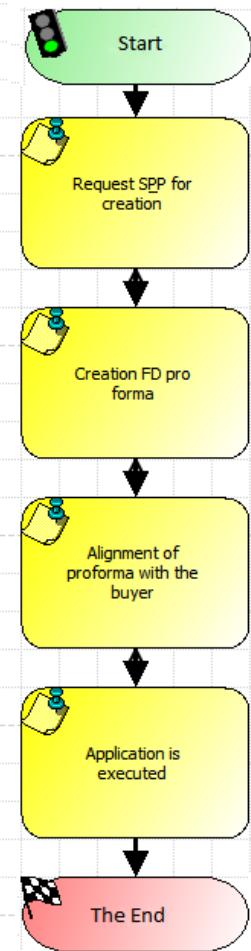
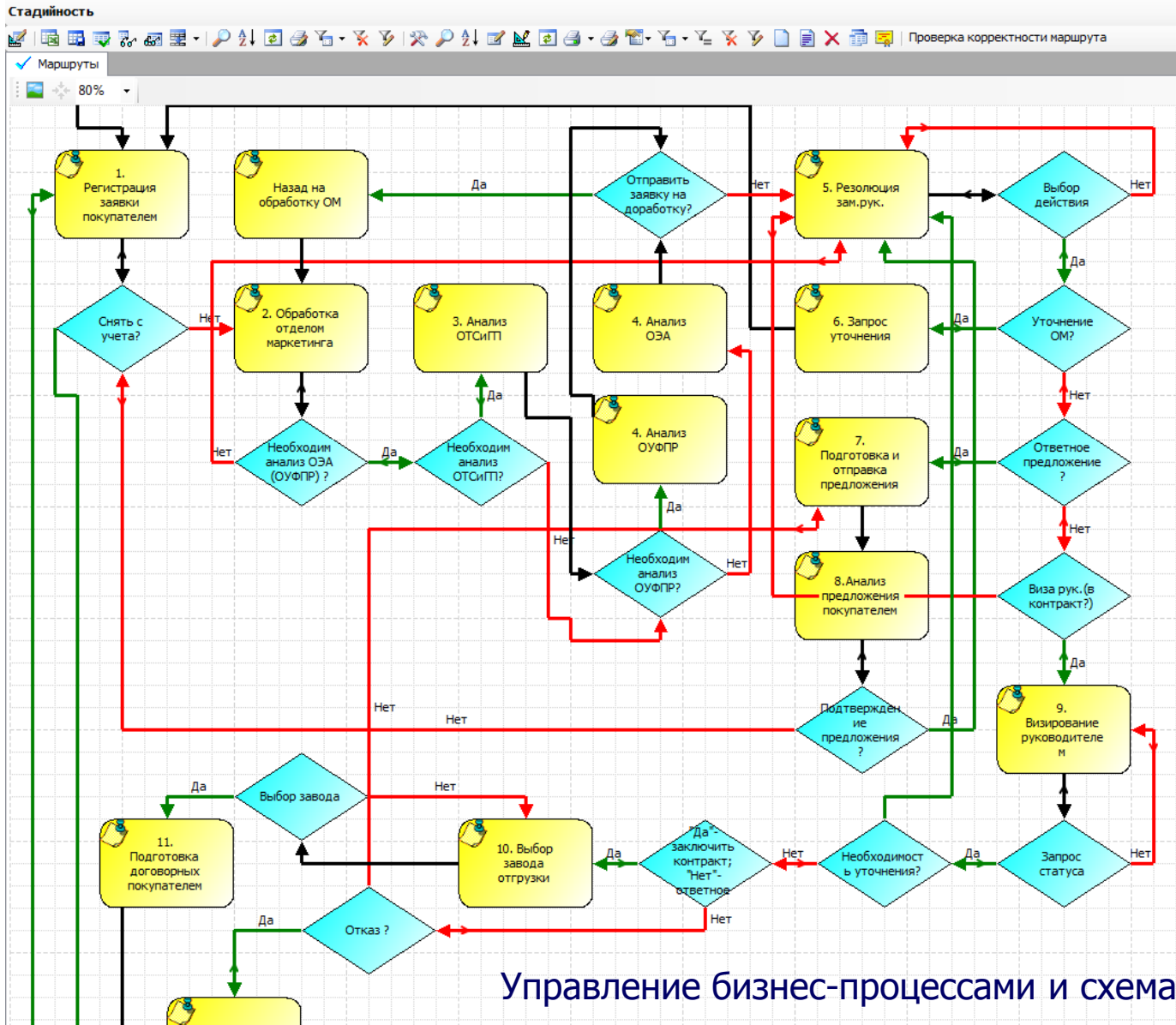
Планирование сделок и коммерческих схем реализации

- **Коммерческие схемы – переход права собственности по маршруту**
 - Планирование и контроль исполнения коммерческих схем для каждой плановой поставки от завода изготовителя до конечного потребителя
 - Визуальное конструирование коммерческих схем
 - Формирование библиотеки типовых коммерческих схем. Работа с библиотекой при формировании конкретной коммерческой схемы реализации
- **Управление Заявками покупателей (Преддоговорная работа)**
 - Полный контур работы с заявками покупателей (регистрация - анализ - ответ - повтор запроса (итерации) - согласие покупателя - ...)
 - Автоматическое формирование документов переписки в MS Word (предложение, переадресация, отказ)
- **Управление контрактами на товар (сырье, продукция), услуги, ...**
 - Автоматическое формирование договорных документов (Контракты, Спецификации) по произвольным редактируемым пользователями шаблонам
 - Управление бизнес-процессами электронного согласования и изменения контрактных документов (цифровая подпись)
 - Электронный архив оригиналов контрактных документов и версий подготовки
 - Формы контрактов: купли-продажи, комиссии, агентские, давальческие схемы, ...



Цепочка контрактов / Схема продаж продукции

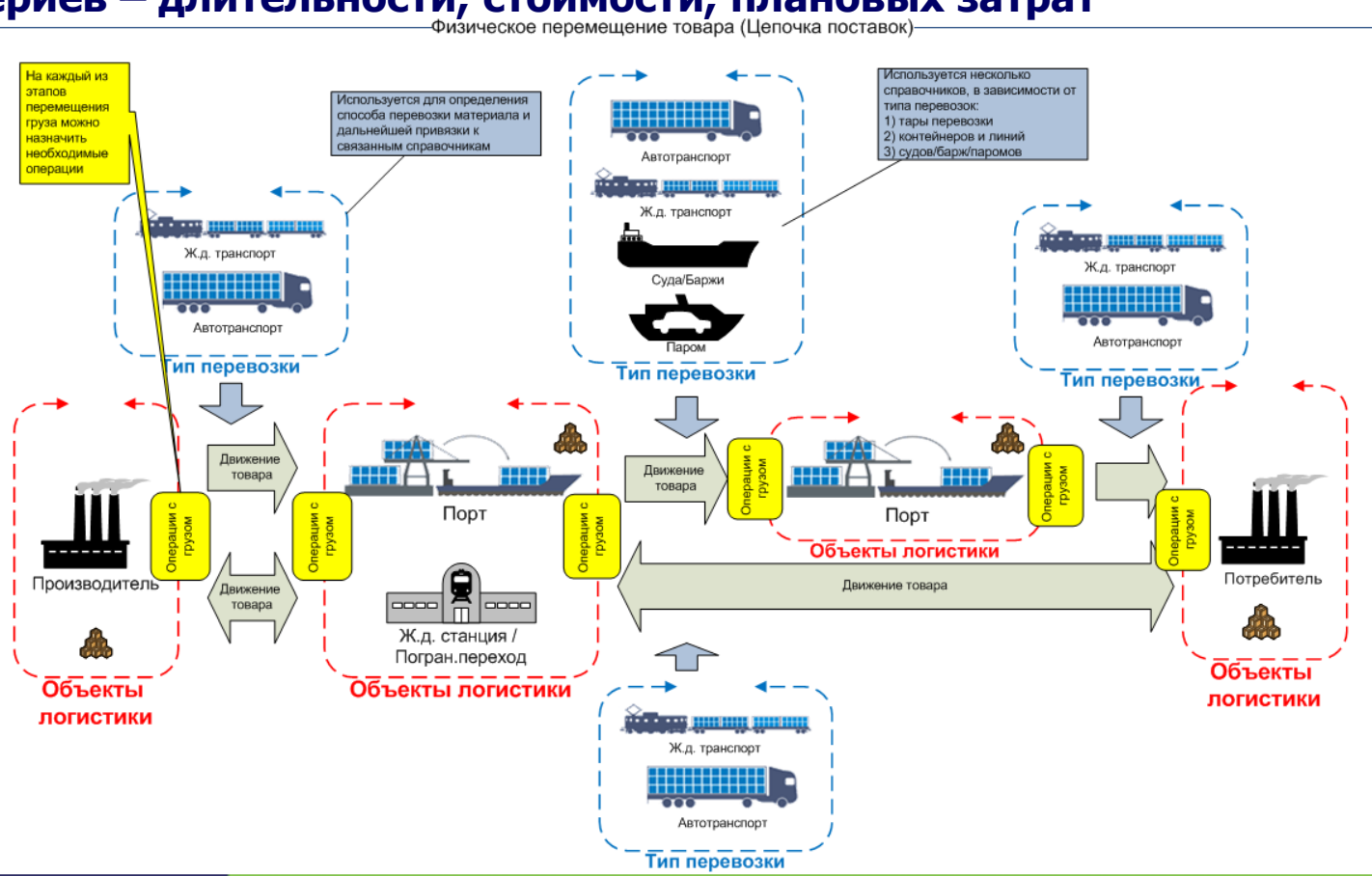
Визуальный конструктор бизнес-процессов



Управление бизнес-процессами и схемами документооборота

Планирование маршрутов поставки грузов

- Конструктор маршрутов и типовых логистических операций (в привязке к базисам Инкотермс)
- Календарное планирование маршрутов движения грузов, объемов перевалки в портах, заказов ж.д. и авто- перевозок, ...
- Автоматический выбор оптимального маршрута исходя из заданных критериев – длительности, стоимости, плановых затрат



Учет физического движения грузов

- **Регистрация факта отгрузки каждого типа**
 - со склада \ из порта \ на судно \ и т.д.
- **Формирование и учет документов движения грузов**
 - Отгрузка с завода – жд.накладная, CMR, сертификаты качества, сертификаты происхождения, ГТД
 - Захождение и прием продукции в порту – акт сдачи охраны, приемный акт порта, FCR
 - Погрузка на судно – коносамент, сертификаты веса, карго-планы и т.д.
- **Массовый ввод данных**
 - Через Excel \ Подтверждение предыдущего этапа \ Интеграция \ и т.д.
- **Ввод факта отгрузки непосредственно внешними пользователями системы**
 - Менеджеры сбыта \ менеджеры торговых структур \ экспедиторы \ представители портов \ охранные организации \
- **Учет данных по перевеске в порту**
 - вес принятый портом, вес сданный охраной, дата и номер приемного акта порта
- **Автоматический контроль неправильного ввода информации (на основании данных предыдущего звена (этапа))**

Контроль по местам хранения и маршруту движения

- **Контроль текущих остатков грузов по местам хранения (порт, склад, ...)**
- **Контроль текущего нахождения грузов по заказу \ получателю...**
- **История остатков в любом месте хранения на любую дату**
- **Возможность просмотра всей истории движения груза**
 - От судовой партии -> до отгрузки с завода
 - От конкретного отгруженного вагона – до судовой партии



Управление судовыми поставками

- **Управление договорными документами**
 - Рейкап \ Чартер
- **Формирование распорядительных документов**
 - Инструкции на погрузку судна и на издание документов
- **Формирование, визирование, учет документов**
 - Коносамент
- **Формирование документов**
 - Сертификаты веса (CW), Сертификаты качества (CQ), Нотис (NOR), Statement of facts (SOF), расчет dispatch|demurrage, расчетно-выпускная ведомость (Cargo-list)
- **Отслеживание изменения транспортных партий при движении груза**
 - распределение судовой партии по вагонам при разгрузке судна, формирование судовой партии из вагонов при погрузке судна
- **Оперативный учет факсимильных копий и оригиналов документов, изданных в портах на приход\отправку\погрузку\... судна**



Управление контейнерными перевозками

- **Планирование и контроль**
 - контейнерных поставок, посуточного графика подачи пустых контейнеров под погрузку по линиям, стаффировка контейнеров (в порту, на заводе)
- **Формирование распорядительных документов: букинг**
- **Учет операций движения контейнеров**
 - (отгрузка с завода, приемка портом, погрузка на судно, разгрузка в порту, ...)

Управление финансовыми потоками

- **Автоматическое формирования документов продаж/покупок в зависимости от условий поставки**
- **Учет счетов:**
 - Заявки на издание счетов, Счета на предоплату, Счета фактуры, Счета под аккредитив, Счета по услугам, Счета под FCR, Формирование текстов счетов по шаблонам, Контроль выставленных и оплаченных счетов, Привязка счетов к документам основаниям (спецификациям, документам покупки\продажи), Механизм учета оплат и поставок в разрезе счетов, и т.д.
- **Учет аккредитивов**
 - Заявки на открытие, изменение, раскрытие аккредитива, Согласование аккредитивов с покупателями, Регистрация входящих аккредитивов, Отслеживание изменений аккредитивов, Автоматический импорт аккредитива (SWIFT-сообщение), Формирование текста аккредитива, Механизм отправки проформ по email контрагентам, Привязка оригиналов текстов аккредитивов к электронному варианту, Возможность версионности ведения учета аккредитивов, Механизм учета открытого аккредитива на несколько проформ и заказов, и т.д. Инструкции на погрузку судна и на издание документов
- **Учет взаиморасчетов с контрагентами:**
 - Контроль кредиторской и дебиторской задолженности по контрагентам учета, Контроль балансов взаиморасчетов с контрагентами, Учет в разрезе договоров и заказов, Перераспределение денежных средств по контрагенту между заказами, Анализ расчетов

Планирование и учет затрат по цепочке поставок

- **Планирование затрат на каждую плановую поставку** (в т.ч. на основании библиотеки типовых шаблонов затрат)
- **Различные методики отнесения и планирования затрат по логистической цепочке**
 - Расчет плановых калькуляций на каждое звено цепочки, где могут возникать затраты
 - Прямое отнесение плановых затрат на заказы
 - Распределение спланированных затрат на заказы «прошедшие» через «объект логистики»
- **Планирование затрат по сопутствующим спецификациям на услуги**
- **Произвольные источники для расчета плановой себестоимости**
 - Нормативы плановых затрат по операциям логистики
 - Данные аналитиков по изменению ситуации на рынке предоставления услуг и т.д.....
- **Учет фактических затрат согласно сопроводительным документам, счетам на услуги, ...**
- **Произвольные алгоритмы распределения фактических затрат на заказы**

N	Статья
1	Фрахт судна
2	Затраты на автоперевеску материала
3	Затраты на сепарацию / удаление сепарации
4	Затраты на перевалку материала (В ПОРТАХ)
5	Затраты на погрузку
6	Затраты на разгрузку
7	Оплата деммереджа
8	Оплата диспача
9	Оплата детеншена
10	Жд. тариф по территории UA
11	Жд. тариф по сопредельной территории (кроме UA)
12	Затраты на перевеску полувагонов
13	Затраты на перевалку материала
14	Затраты на погрузку
15	Затраты на разгрузку
16	Затраты за простой транспортного средства
17	Затраты на охранное сопровождение по UA
18	Затраты на охранное сопровождение по сопр. терр.
19	Фрахт контейнера
33	Затраты на страхование
34	Услуги экспедитора
35	Услуги сюрвейера
36	Услуги аудиторов
37	Услуги таможенного брокера
38	Определение гранулометрического состава
39	Определение химического состава
40	Определение влажности
41	Затраты на оформление ТТД документов
42	Затраты на оформление таможенных документов
43	Затраты на оформление прочих документов
44	Прочие затраты за ТЭО
45	Таможенная пошлина
46	Таможенные сборы
47	Таможенная закладная (оплата 1 раз в год)

Контроль эффективности

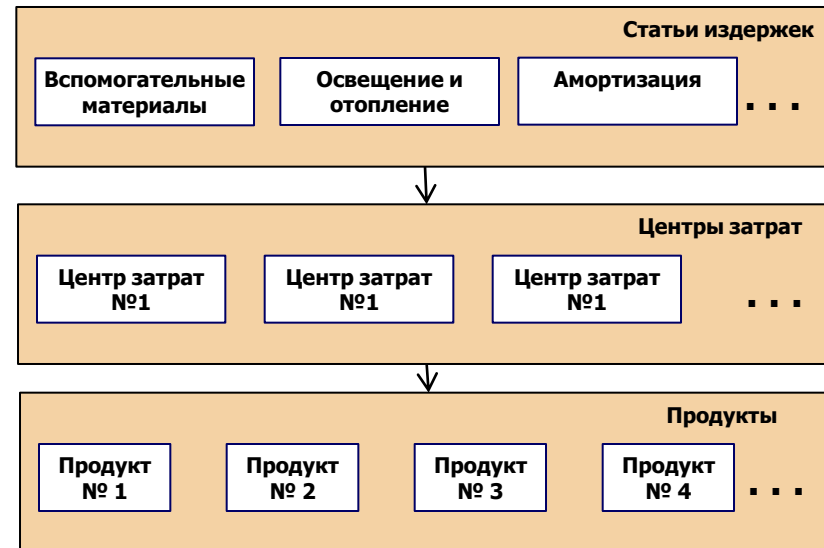
- **Контроль эффективности по каждой плановой поставке, заказу, сделке**
- **Контроль эффективности по каждой компании в цепочке поставок**
- **Управление затратами при планировании каждой поставки, заказа, сделки**

Activity Based Costing - процессно-ориентированное управление затратами, операционно-ориентированное калькулирование

Метод ABC основан на том, что затраты образуются в результате выполнения определенных операции

- **Затраты** — расходы предприятия по статьям, выраженные в денежной форме
- **Ресурсы** — носители определенных функций (производственное оборудование, персонал)
- **Операции** — действия, выполняемые для создания или обслуживания объектов затрат (управление компанией, закупка товара, операции по изготовлению продукции, ...)
- **Объект затрат** — любая учетная единица (подразделение, контракт, продукция...), расходы на которую требуется определять отдельно
- **Драйвер** — управляющий фактор, пропорционально которому производится распределение

Стратегический анализ затрат - важнейшая часть SCM, базирующийся на термине value chain (цепь образования потребительской стоимости), который стал центральным объектом стратегического менеджмента



● **Группа Ferrexpo (ОАО «Полтавский ГОК»)** вышла на IPO и зарегистрирована на Лондонской фондовой бирже в июне 2007 года.

- Система IT-Предприятие с января 2006 обеспечивает параллельный учет по МСФО на уровне первичных документов. **Формирование отчетности по МСФО и национальным стандартам и закрытие отчетного периода выполняется до 6-го числа месяца, следующего за отчетным.**
- Проект внедрения системы IT-Предприятие проходил неоднократный успешный аудит компаниями Ernst&Young (Лондонское отделение) и Deloitte & Touche.
- Более **1000** пользователей системы. Более 28 км оптических магистралей сети

№		20.04.05	Январь200
1.1.	НПр.нар. (без спец.дел.ий)	Нераспределенная прибыль предприятия (нараст. итогом с начала года) (до выплаты дивидендов) без спец.дел.ий	НПр.нар. (без спец.)
1.2.	СДП нар. (в т.ч. спец.дел.ия)	Свободный денежный поток (нараст. итогом), в т.ч. Спец.дел.ия	СДП нар. (в т.ч. спец.) = П(о) нар. - В(о) нар. + П(и) нар. - В(и) нар. - П(уип) нар.
ПОКАЗАТЕЛИ ДОСТИЖЕНИЯ ЦЕЛЕЙ ПО ПЕРСПЕКТИВАМ ДЕЯТЕЛЬНОСТИ КОМПАНИИ			
2.1.	ПРнар., всего	Постоянные расходы (нараст.итогом)	ПРнар., всего = РСЭО нар. + ОЦР нар. + Ком.Р нар. + Адм.Р нар.
2.2.	kl	к покрытия постоянных расходов (нараст. итогом), без спец.дел.ий	kl = МП нар (без спец.) + МП нар. (возв.отк. и усл.) / (ПР нар. - конц.усл.СМБ)
2.3.	ЕБИТДА нар. (без спец.дел.ий)	Результат от основной деятельности без учёта амортизации (нараст.итогом), без спец.дел.ий	ЕБИТДА нар. (без спец.) = (МП нар.(без спец.) + МП нар.(возв.отк.и усл.)) - ПР (без конц.усл.СМБ)
2.4.	ЕБИТДА нар. (в т.ч. спец.дел.ия)	Результат от основной деятельности без учёта амортизации (нараст.итогом), в т.ч. Спец.дел.ия	ЕБИТДА нар. (в т.ч. спец.) = МП нар., всего - ПР, всего
	Рент.прод		Рент.продаж по МП нар. нар. (без спец.) = (МП нар (без спец.) +

Ключевые показатели деятельности к бюджету	
Производство, всего	
Продажа, всего	
Всего	
Экспорт Украина	
Реализация	
Экспорт Украина	
Прочее	
ЕБИТДА	
Чистая прибыль	
Discretionary Cash	
Производственная себестоимость ГП без амортизации	на 1т на 1т
в т.ч. производственная себестоимость из собственного сырья	
Коммерческие расходы без амортизации	В том числе коммерческие расходы на 1т
Административные расходы без амортизации	В том числе административные расходы на 1т
Финансовые расходы	на 1т

Ключевые показатели финансовой деятельности	
Деловая активность и рентабельность	Доход, тыс. грн. Операционная прибыль (ЕБИТДА), тыс. грн. Доля операционной прибыли в доходах Прибыль от основной деятельности (ЕБИТ), тыс. грн. Чистая прибыль, тыс. грн. Прибыль на акцию (P/E), нарастающим итогом Количество оплаченных акций, тыс. шт. Вложенный капитал на конец периода, тыс. грн. Доходность вложенного капитала (ROCE)
Денежные потоки	Оборот Чистый денежный поток от операционной деятельности
Долговая нагрузка и финансовая устойчивость	Общий долг на конец периода Чистый долг на конец периода Чистый долг к операционной прибыли Операционная прибыль к процентным расходам Доля собственного капитала в финансировании Операционная прибыль к инвестициям
Ликвидность	Рабочий капитал, тыс. грн. Коэффициент текущей ликвидности Предоплаты Кредиторская задолженность Отношение предоплат к кредиторской задолженности
Основные показатели производства	
	ед. изм.
Баланс производства и отгрузок	

IT-Предприятие.SCM - Основные преимущества решения

- Система IT-Предприятие оптимизирована под специфику работы управляющих компаний и холдинговых структур
- Все бизнес-процессы и документы протестированы на реальных внедрениях
- IT-Предприятие – уникальное интегрированное решение для бизнеса:
 - Комплексное решение: Управление цепочками поставок, Управление производством (MRP II, MES, APS), Управление сбытом, Финансы, Управление стоимостью, Управление взаимоотношениями с клиентами, Управление персоналом, и т.д.
 - Информация вводится в систему однократно, нет необходимости конвертировать данные из различных систем (источник ошибок и снижение эффективности)
 - Доступ к системе из любой точки мира, необходимо лишь Интернет подключение. Работа всех пользователей с информацией в реальном масштабе времени.
 - Высокая детализация планирования и учета на всех объектах автоматизации
 - ▶ Оптимальное календарное планирование производства – стандарт MES
 - ▶ Планирование и учет цепочек поставок в разрезе транспортных партий (вагон, контейнер, заказ, ...)
 - ▶ Activity Based Costing - процессно-ориентированное управление затратами, операционно-ориентированное калькулирование и т.д.
 - Высокая производительность системы при работе большого количества пользователей с большими объемами информации (более 2500 пользователей, обработка более 1000 вагонов в сутки, более 1 000 000 позиций в классификаторе ресурсов, и т.д.)
- Масштабируемость и расширение системы для других пользователей (клиентов, поставщиков сырья, поставщиков услуг, партнеров, ...)
- Положительный опыт проектов в крупных управляющих компаниях и холдинговых структурах

Спасибо за внимание!



Вопросы

**Корпорация «Информационные технологии»
Украина, 02140, Киев, пр.Бажана 14а
Тел.: +38(044)585-90-70
E-mail: it@it.ua
URL: <http://www.it.ua>**